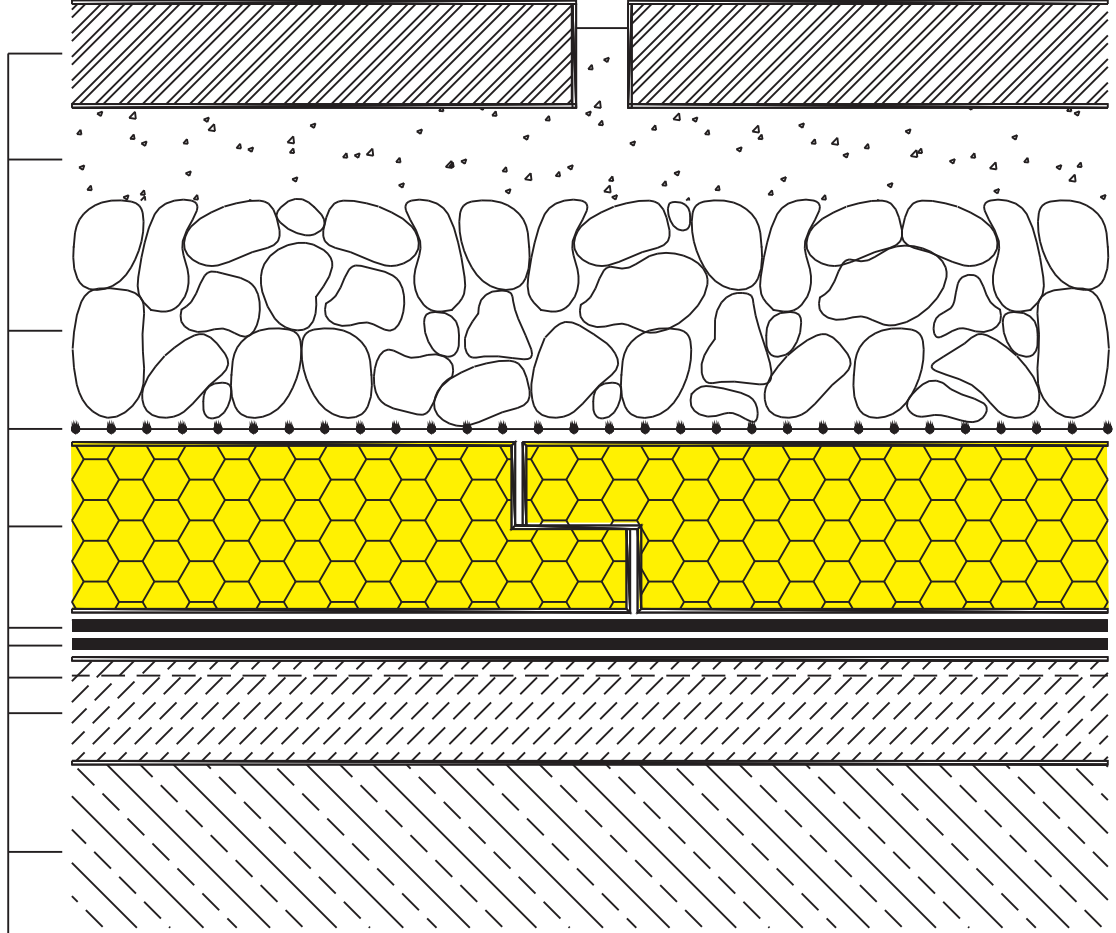


## ISI YALITIMLI GEZİLEN TERAS ÇATI (TERS ÇATI)



- DÖŞEME KAPLAMASI
- HARÇ
- ÇAKIL
- FİLTRE
- ISI YALITIMI (EKSTRUDE POLİSTREN) **BAYINDIRLIK BAKANLIĞI POZ NO: Y.19.057 / 001-007**
- \* — POLİMERİK SU YALITIM ÖRTÜSÜ (POLYESTER KEÇE TAŞIYICILI) -----
- \* — POLİMERİK SU YALITIM ÖRTÜSÜ (CAM TÜLÜ TAŞIYICILI) ----- **BAYINDIRLIK BAKANLIĞI POZ NO: Y.18.461 / 001-009**
- \* — ASTAR -----
- EĞİM BETONU
- STATİK BETONU